

Acoustic Floor Mat 35

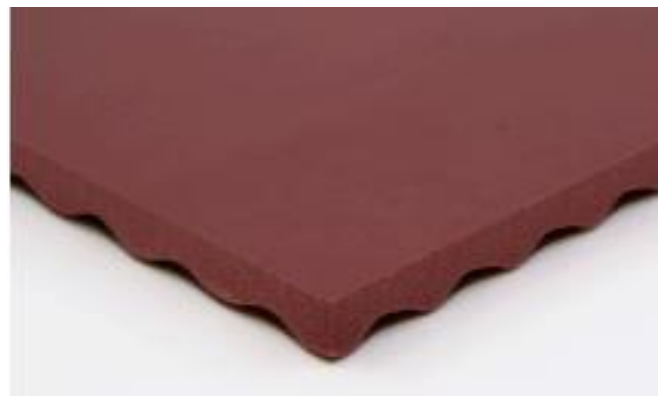
ISOLAMENTO ACUSTICO SOTTO MASSETTO

SOTTO
MASSETTO

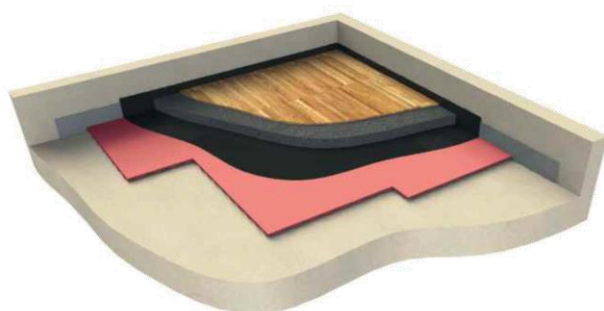
ISOLANTE ACUSTICO ANTI-CALPESTIO AD ELEVATE PRESTAZIONI REALIZZATO IN PANNELLI DI POLIURETANO ESPANSO SAGOMATO

■ CAPITOLATO TECNICO

Isolante acustico sotto massetto in pannelli, realizzati in materiale poliuretano espanso a celle miste privo di plastificanti e sostanze dannose per la salute, dotato di profilo sagomato sul lato inferiore. Spessore 16 mm, lunghezza 1,5 m, larghezza 0,75 m. Rigidità dinamica s'_1 $\leq 5 \text{ MN/m}^3$, attenuazione al calpestio 35 dB, classe di reazione al fuoco E, conducibilità termica 0,06 W/m K.



ETA 21/0142



■ MIGLIORAMENTO ACUSTICO CERTIFICATO

L'isolante acustico sottomassetto Acoustic Floor Mat 35 certificato CE è in grado di garantire le massime prestazioni in ambito residenziale e commerciale.

■ VANTAGGI

- Efficacia uniforme nell'intero intervallo di carico
- Altezza di montaggio ridotta
- Posa rapida e massima facilità d'uso
- Eccellente resistenza all'invecchiamento

■ CAMPO D'IMPIEGO

Supermercati, palestre, ospedali e case di riposo, sale macchine, costruzioni in legno

■ DA UTILIZZARE CON

Soluzione sotto massetto per solai tradizionali o leggeri anche in presenza di sistemi radianti dove sia richiesta un'elevata prestazione anti-calpestio

■ DATI TECNICI

Spessore	16 mm
Lunghezza	1,50 m
Larghezza (con 4 cm di cimosa adesiva)	0,75 m
Intervallo di carico	2500 kg/m ²

Rigidità dinamica s'_1	$\leq 5 \text{ MN/m}^3$
Comprimibilità	$\leq 2 \text{ mm}$
Attenuazione del livello di calpestio ΔL_w	$\geq 35 \text{ dB}$
Reazione al fuoco	E
Conducibilità termica λ	0,06 W/m K



Acoustic Floor Mat 35

ISOLAMENTO ACUSTICO SOTTO MASSETTO

SOTTO
MASSETTO

INDICAZIONI DI POSA PER ISOLANTE ACOUSTIC FLOOR MAT 35

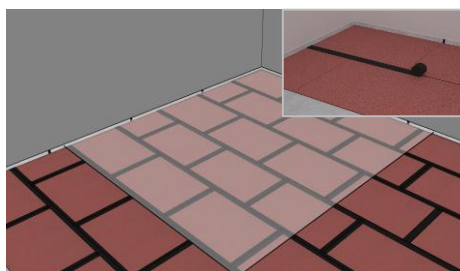
- 1** Pulire la superficie da eventuali residui. Incollare la striscia perimetrale alla parete e al solaio, realizzando gli angoli con cura



- 2** Stendere l'isolante acustico con il lato sagomato rivolto verso il basso. Eventuali tagli possono essere eseguiti con un taglierino



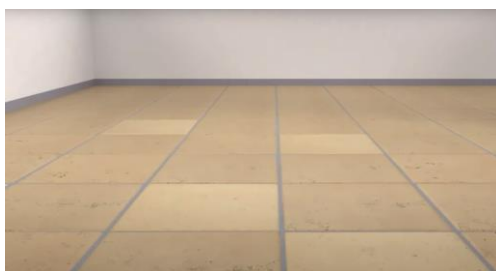
- 3** Accostare i pannelli evitando fessure lungo i bordi. Sigillare i bordi dei pannelli mediante nastro adesivo ed applicare un film protettivo dove necessario



- 4** Realizzare il massetto secondo specifica



- 5** Posare la pavimentazione di finitura



- 6** Tagliare la parte eccedente della striscia alla parete



CERTIFICATI ACUSTICI

Mettiamo a tua disposizione i certificati acustici del prodotto che consentono di ottemperare ai limiti imposti dalla legge.



TEST DI COLLAUDO

Le prestazioni acustiche dell'intervento effettuato possono essere collaudate in opera da un tecnico competente



RELAZIONE ACUSTICA

Il nostro personale tecnico è in grado di affiancarti in tutte le fasi del progetto supportandoti nella scelta dei materiali



ASSISTENZA ALLA POSA

Grazie alla nostra capillare rete di tecnici commerciali, siamo a tua disposizione per il coordinamento delle prime fasi di posa in cantiere

ALCUNI LAVORI REALIZZATI > VISITA IL SITO



www.isolgomma.com
PRG-MOD. 15 - REV. 5.2 17/02/22 IT

© Isolgomma Srl. I dati e le immagini sono indicativi e possono essere variati in ogni momento senza preavviso

CONTATTA L'UFFICIO TECNICO PER MAGGIORI INFORMAZIONI

ISOLGOMMA
SILENCE MAKERS